



UPS 9PX Ion-Litio de Eaton

UPS de doble conversión que ofrece una implementación de configúrelo y olvídelo

El UPS 9PX lithium-ion es parte de la línea de UPS monofásicos de doble conversión de la serie 9 de Eaton, que se aplica mejor a equipos de misión crítica para el acondicionamiento de alimentación constante. El UPS 9PX lithium-ion brinda una expectativa de vida útil de 8 a 10 años para el UPS y sus baterías, y tiene valores nominales de potencia que van de 1 a 3 kVA, mientras que al mismo tiempo ofrece hasta cuatro módulos de batería externa (EBM) para un tiempo de operación adicional. El UPS 9PX lithium-ion tiene las mismas características confiables que el UPS 9PX plomo-ácido, incluyendo los segmentos de carga para apagados prioritarios, encendido remoto (RPO), encendido/apagado remoto (ROO) y puertos de relevador de salida que aumentan las capacidades de control.

Para la conectividad, el 9PX es compatible con la tarjeta de red Gigabit (NETWORK-M2), que es el primer dispositivo de conectividad UPS que cumple con los estándares de ciberseguridad de UL e IEC. Esta tarjeta de interfaz de red mejora la confiabilidad del sistema de alimentación al proporcionar advertencias de problemas pendientes y ayudar a realizar un apagado ordenado y elegante de los servidores y el almacenamiento.



2U UPS con 1U EBM en rack de 4 postes



Powering Business Worldwide

Características y beneficios clave

Ahorre dinero

- **2 a 3 veces más duración de la batería:** minimice los gastos de mantenimiento de la batería. Ideal para grandes implementaciones y aplicaciones perimetrales
- **Tiempo de operación:** El UPS proporciona de 80 a 120% mayor tiempo de operación a plena carga en comparación con las baterías de plomo-ácido
- **Garantía:** Garantía de 5 años con todo incluido (electrónica y batería)

Ahorre espacio

- **1U EBM de litio vs. 2U EBM de plomo-ácido**
- **Diseño liviano:** 40% menos peso que un UPS de plomo-ácido, lo que permite una instalación más fácil y ahorro de tiempo

Reduce el riesgo

- **Monitoreo 24/7:** el sistema de gestión de batería (BMS) mejora la confiabilidad y el desempeño al monitorear activamente la temperatura y la carga
- **Ciberseguro:** el servicio de monitoreo remoto y las opciones de tarjeta de conectividad de red brindan protección de ciberseguridad y lo mantienen conectado con las actualizaciones de estado de su UPS
- **El monitoreo BMS** en combinación con la química comprobada de fosfato de hierro y litio (LFP) proporciona una oferta confiable y segura, lo que le brinda tranquilidad

IPM - Intelligent Power Manager

El poder de la automatización.

IPM es una plataforma de prevención de desastres, fácil de usar, con capacidades sofisticadas que incluyen la activación de alertas y la automatización de soluciones para mantener las aplicaciones en operación. IPM le permite:

- Aprovechar las integraciones de Eaton con los líderes de la industria para mantener las aplicaciones críticas en operación y automatizar las resoluciones para toda su red y lo que esté en riesgo potencial de tiempo de inactividad.
- Migrar cargas de trabajo para aumentar el tiempo de actividad del sistema y minimizar la carga del generador mediante la suspensión de máquinas virtuales no críticas.
- Servidores de límite de energía para mantener las cargas críticas funcionando por más tiempo al limitar el consumo de energía del servidor.

Conozca más en Eaton.com/IPM

VPM - Visual Power Manager

El poder del monitoreo.

Con el Gestor visual de alimentación (VPM), puede monitorear de forma remota la energía de miles de dispositivos PDU y UPS a través de una interfaz visual fácil de usar que simplifica los datos para una acción rápida. VPM le permite:

- Obtener la información diagnóstica del proveedor. Supervise un entorno mixto a través de la recopilación de datos basada en protocolos únicos del VPM.
- Saber lo que viene. Analice los dispositivos de alimentación visualmente y reciba una notificación previa al reemplazo a través de reportes personalizados.
- Obtener estadísticas a nivel de rack en tiempo real. Resuelva rápidamente a través de análisis, notificaciones y alarmas actualizadas al instante para eventos que excedan lo que cualquier ramificación puede soportar.

Conozca más en Eaton.com/VPM

PredictPulse™ Insight

El poder de la previsibilidad.

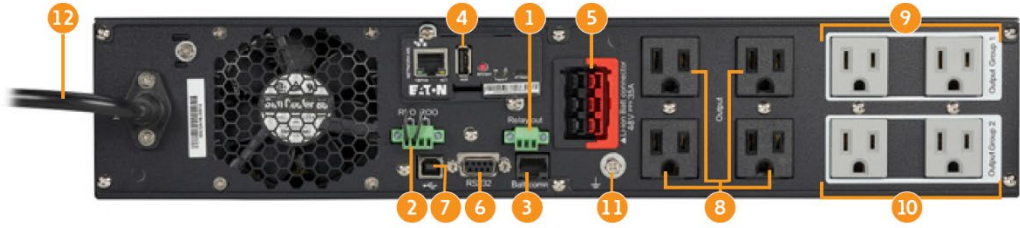
PredictPulse Insight es el primer servicio de suscripción de análisis predictivo y monitoreo remoto basado en la nube las 24 horas del día, los 7 días de la semana, para pronosticar fallas en los componentes de energía del centro de datos y reemplazar proactivamente los componentes antes de que fallen. PredictPulse le permite:

- **Ahorrar tiempo.** Concéntrese en otras tareas críticas de TI, mientras este servicio de análisis predictivo y el equipo de monitoreo remoto de Eaton supervisan la alimentación de forma remota.
- **Ahorrar dinero.** Elimine los gastos inesperados de mantenimiento; este servicio basado en suscripción incluye piezas, mano de obra, mantenimiento preventivo continuo y reparaciones aceleradas.
- Reducir el riesgo. Utilice los algoritmos exclusivos de Eaton, basados en datos de miles de dispositivos instalados, para predecir fallas en los componentes del UPS y reemplazar las piezas de manera proactiva antes de que surjan problemas.

Conozca más en Eaton.com/PredictPulse

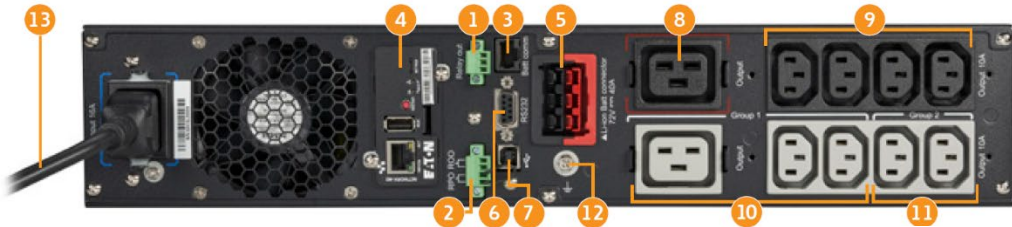
Descripción general del panel posterior

Modelo 9PX1500RT-L



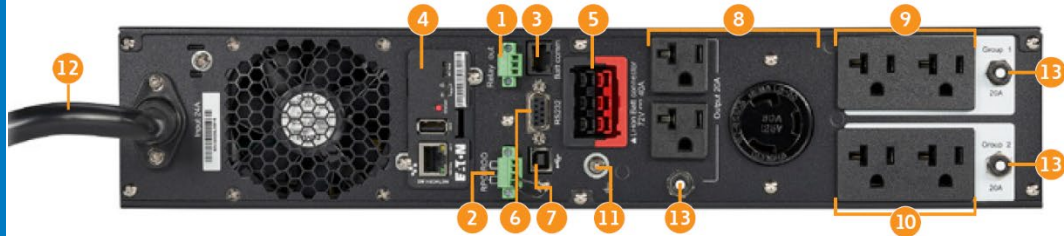
- | | | |
|----------------------------------------------------------------------|-------------------------------------------------------------|----------------------------------------------|
| 1 Puerto de relevador de salida | 5 Conector de EBM | 9 (2) 5-15R (grupo 1 de segmentos de carga) |
| 2 Puerto de apagado remoto (RPO) y de encendido/apagado remoto (ROO) | 6 Puerto de comunicación serial RS-232 (con cable incluido) | 10 (2) 5-15R (grupo 2 de segmentos de carga) |
| 3 Puerto de detección del módulo de batería externa (EBM) | 7 Puerto USB (con cable incluido) | 11 Tornillo limitador de tierra |
| 4 Tarjeta NETWORK-M2 (opcional) | 8 (2) Salidas gestionadas 5-15R (grupo primario) | 12 Cable de línea de 8 pies con 5-15P |

Modelo 9PX2200GRT-L y 9PX3000GRT-L



- | | | |
|----------------------------------------------------------------------|-------------------------------------------------------------|------------------------------------------------------------------------------------------------------|
| 1 Puerto de relevador de salida | 6 Puerto de comunicación serial RS-232 (con cable incluido) | 10 (1) Salidas gestionadas C19 y (2) C13 (grupo 1 de segmentos de carga) |
| 2 Puerto de apagado remoto (RPO) y de encendido/apagado remoto (ROO) | 7 Puerto USB (con cable incluido) | 11 (2) Salidas gestionadas C13 (grupo 2 de segmentos de carga) |
| 3 Puerto de detección del módulo de batería externa (EBM) | 8 (1) Salida C19 | 12 Tornillo limitador de tierra |
| 4 Tarjeta NETWORK-M2 (opcional) | 9 (4) Salidas gestionadas C13 (grupo primario) | 13 Conexión de entrada C20/L6-20P (con cable de entrada desmontable L6-20P a C19 de 6 pies de largo) |
| 5 Conector de EBM | | |

Modelo 9PX3000RT-L



- | | | |
|----------------------------------------------------------------------|-----------------------------------------------------------------|------------------------------------------------------------------|
| 1 Puerto de relevador de salida | 6 Puerto de comunicación serial RS-232 (con cable incluido) | 10 (2) Salidas gestionadas 5-20R (grupo 2 de segmentos de carga) |
| 2 Puerto de apagado remoto (RPO) y de encendido/apagado remoto (ROO) | 7 Puerto USB (con cable incluido) | 11 Tornillo limitador de tierra |
| 3 Puerto de detección del módulo de batería externa (EBM) | 8 (2) Salidas gestionadas 5-20R y (1) L5-30R (grupo primario) | 12 Cable de entrada L5-30P (8 pies de largo) |
| 4 Tarjeta NETWORK-M2 (opcional) | 9 (2) Salidas gestionadas 5-20R (grupo 1 de segmentos de carga) | 13 Protector de derivación de salida de CA |
| 5 Conector de EBM | | |

Para vistas adicionales del panel posterior, visite Eaton.com/9PX.

Guía de selección de modelo montado en rack y de torre del 9PX lithium-ion

El 9PX lithium-ion se presenta como un UPS independiente o como parte de un paquete de red para facilitar la configuración y la implementación. Para obtener especificaciones completas, incluyendo gráficos interactivos de tiempo de operación de la batería, visite Eaton.com/9PX.

Modelos de RT de 120V (predeterminado), 100V, 110V, 115V, 125V

Número de catálogo	V. nominales (VA/watts)	Conexión de entrada	Conexiones de salida	Dimensiones (A x A x P), in	Peso, lb
9PX1500RT-L	1500 / 1350	5-15P, 8 ft.	(8) 5-15R	3.41 (2U) x 17.32 x 17.72	35.5
9PX2000RT-L	2000 / 1800	5-20P, 8 ft.	(1) L5-20R, (6) 5-20R	3.41 (2U) x 17.32 x 23.83	50.6
9PX3000RT-L	3000 / 2400	L5-30P, 8 ft.	(1) L5-30R, (6) 5-20R	3.41 (2U) x 17.32 x 23.83	52.7

UPS global, modelos de RT de 208V (predeterminado), 230V, 240V

Número de catálogo	V. nominales (VA/watts)	Conexión de entrada	Conexiones de salida	Dimensiones (A x A x P), in	Peso, lb
9PX1500GRT-L	1500 / 1350	C14	(8) C13	3.41 (2U) x 17.32 x 17.72	34.8
9PX2200GRT-L	2200 / 2000	C20 / L6-20P	(8) C13, (2) C19	3.41 (2U) x 17.32 x 23.83	48.6
9PX3000GRT-L	3000 / 2400	C20 / L6-20P	(8) C13, (2) C19	3.41 (2U) x 17.32 x 23.83	50.2

Paquetes de tarjetas de red de RT de 120V (predeterminado), 100V, 110V, 115V, 125V

Número de catálogo	V. nominales (VA/watts)	Conexión de entrada	Conexiones de salida	Dimensiones (A x A x P), in	Peso, lb
9PX1500RTN-L (incluye tarjeta de red NETWORK-M2)	1500 / 1350	5-15P, 8 ft.	(8) 5-15R	3.41 (2U) x 17.32 x 17.72	36.5
9PX2000RTN-L (incluye tarjeta de red NETWORK-M2)	2000 / 1800	5-20P, 8 ft.	(6) 5-20R, (1) L5-20R	3.41 (2U) x 17.32 x 23.83	51.6
9PX3000RTN-L (incluye tarjeta de red NETWORK-M2)	3000 / 2400W*	L5-30P, 8 ft.	(6) 5-20R, (1) L5-30R	3.41 (2U) x 17.32 x 23.84	53.7

*2400 W al 100 % de carga para UPS solamente; 2700W al 100% de carga para UPS + los EBM

Opciones del módulo de batería extendida del 9PX lithium-ion

Número de catálogo	Descripción	Tamaño del rack	Peso, lb
9PXEBM48RT-L	Módulo de batería extendida para 9PX1500RT-L y 9PX1500GRT-L	1U	36.5
9PXEBM72RT-L	Módulo de batería extendida para 9PX2000RT-L, 9PX2200GRT-L, 9PX3000RT-L y 9PX3000GRT-L	1U	46.6

Opciones de alimentación distribuida (PDU) y derivación de mantenimiento (MBP) del 9PX lithium-ion

Catálogo	Descripción	Conexión de entrada	Conexión de salida	Dimensiones (A x A x P), in
EHBPL1500R-PDU1U	MBP HotSwap para usar con 9PX1500RT-L, 9PX1500GRT-L	5-15P	(6) 5-15R	2.1 (2U) x 17.3 x 3.8
EHBPL2000R-PDU1U	MBP HotSwap para usar con 9PX2000RT-L, 9PX2200GRT-L	5-20P	(6) 5-20R	2.1 (2U) x 17.3 x 3.8
EHBPL3000R-PDU1U	MBP HotSwap para usar con 9PX3000RT-L, 9PX3000GRT-L	L5-30P	(5) 5-20R	2.1 (2U) x 17.3 x 3.8
ePBZ71	Básico, 2 kVA, 120V, 0U, PDU de montaje en rack	5-20P / L5-20P	(30) 5-20R	72 (0U) x 1.5 x 1.5
ePBZ78	Básico, 3 kVA, 120V, 0U, PDU de montaje en rack	L5-30P	(20) 5-20R	1.7 (1U) x 17 x 5.1
ePBZ93	Básico, 3 kVA, 208V, 0U, PDU de montaje en rack	L6-20P	(20) C13, (4) C19	35 (0U) x 1.9 x 2.4
EATS115	ATS de Eaton, 120V, 1U, PDU de montaje en rack	(2) 5-15P	(10) 5-15R	1.7 (1U) x 17.25 x 9.94
EATS120	ATS de Eaton, 120V, 1U, PDU de montaje en rack	(2) 5-20P	(10) 5-20R	1.7 (1U) x 17.25 x 9.84

*Para opciones adicionales de PDU de Eaton, visite Eaton.com/RackPDUSelector

Número de catálogo	Descripción
NETWORK-M2	Tarjeta de red Gigabit
EMPTD1H1C2	Sonda de monitoreo ambiental (EMP), Gen 2, para usar con NETWORK-M2
RELAY-MS	Tarjeta de interfaz de relevador/serie
Hardware de montaje	
RK2PA	Kit de rieles de dos postes 1U (opcional para EBM)
RK2PC	Kit de rieles de montaje en rack de 2 postes (se requiere un kit para cada UPS)
BINTSYS	Integración de batería - plataforma de montaje vertical con ruedas

Que hay en la caja

- UPS 9PX
- Cable de comunicación RS-232
- Cable de comunicación USB
- Folleto del software
- Instrucciones de seguridad
- Guía de inicio rápido
- Kit de rieles para montar en 4 postes para gabinetes de 19 pulgadas
- 2 pedestales para torre
- Tarjeta de red Gigabit (NETWORK-M2) solo para modelos N

Lithium-ion vs plomo-ácido

Característica	Batería VRLA (plomo-ácido)	Batería de iones de litio	Beneficio del Lithium-ion
Tiempo de vida útil promedio de la batería	3-5 años	8-10 años	Vida útil 2-3x más larga
Peso	43-86 lb.	34.8-52.7 lb.	UPS 20% más ligero, EBM 40% más ligero
Huella de EBM	2U	1U	Espacio de U aumentado para equipo crítico
Garantía	2 años	5 años	Cobertura de garantía 2.5x
Costo de reemplazo de batería	\$650*	\$0	TCO reducido

*Costo de batería y mano de obra para un reemplazo.



UPS 9PX montado verticalmente en el MiniRaQ de Eaton, perfecto para lugares confinados



La tarjeta de red Gigabit de Eaton agrega un control avanzado con el software IPM que permite la gestión remota y la integración en plataformas de virtualización líderes Eaton.com/intelligentpower

Para ver los tiempos de operación de batería e interactuar con el UPS 9PX lithium-ion de Eaton, visite: Eaton.com/9PX

Eaton México

Montecito 38, Piso 26
Oficinas 13-22 Col. Nápoles
C.P. 03810, Ciudad de México

Estados Unidos
Eaton.com

© 2021 Eaton
Todos los derechos reservados

Eaton, ABM, Intelligent Power Manager y PredictPulse son marcas registradas.

Todas las demás marcas comerciales son propiedad de sus respectivas compañías.

www.eaton.mx

Síguenos en redes sociales para obtener la información más reciente sobre productos y soporte.

